



A _Cuerpo de latón cromado.
_Accionamiento frontal.
_Cierra sin llave.
_Disponible en llave **tubular**.



Ver modelos:

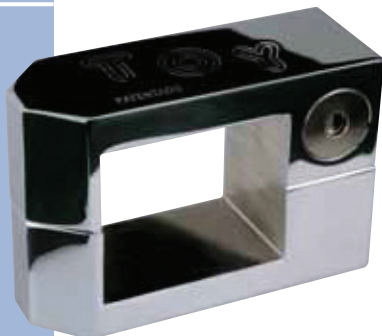


F (TOY) Pág. 54.



S (TOY) Pág. 56.

B _Cuerpo de latón cromado.
_Accionamiento frontal.
_Para persiana de balista.
_Disponible en llave **disco**.



C _Cuerpo de latón cromado.
_Accionamiento lateral.
_Cabezal extraíble.
_Soporte en acero tratado.
_Disponible en llaves: **disco** y **tubular**.



CC _Cierre altamente eficaz, especialmente diseñado para furgonetas de reparto, unidades móviles y para todo tipo de vehículos que transporten objetos de valor. Bien sean, con puertas de bisagra o de corredera.
_Disponible en llave **disco**

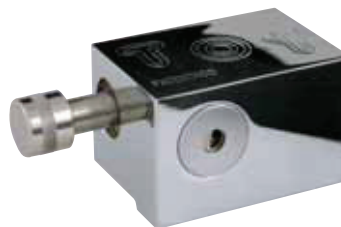


CR _Cuerpo de acero inoxidable.
_Accionamiento frontal.
_Para puertas de cristal de 10/12 mm.
_Disponible en llave **tubular**.

CRD _Cuerpo de acero inoxidable.
_Accionamiento frontal.
_Para puertas de cristal de 10/12 mm de doble hoja (una de ellas fija).
_Disponible en llave **disco**.



F _Cuerpo de latón cromado.
_Accionamiento frontal.
_Pasador **SIN** muelle.
_Disponible en llaves: **disco** y **tubular**.



GA _Cuerpo de latón cromado.
_Accionamiento lateral.
_Cierra sin llave.
_Arpón de acero inoxidable.
_Disponible en llaves: **disco** y **tubular**.



GM _Cuerpo de latón cromado.
 _Accionamiento frontal.
 _Arpón de acero inoxidable.
 _Disponible en llave **disco**.



GP _Cuerpo de latón cromado.
 _Accionamiento superior.
 _Disponible en llave **tubular**.



PB _Cuerpo de latón cromado.
 _Accionamiento lateral.
 _Para puerta basculante.
 _Disponible en llave **disco**.



R _Cuerpo de latón cromado.
 _Accionamiento lateral.
 _Cabezal extraíble.
 _Disponible en llave **tubular**.



S _Cuerpo de latón cromado.
 _Accionamiento frontal.
 _Pasador **CON** muelle.
 _Disponible en llaves **disco y tubular**.



TC _Cierre compuesto de dos bloques compactos, los cuales quedan sujetos en cada una de las puertas.
 _Disponible en llave **disco**.



TR _Cierre adaptable de alta seguridad.
 _Fabricado en acero inoxidable.
 _Para vehículos de transporte.
 _Disponible en llave **disco**.

